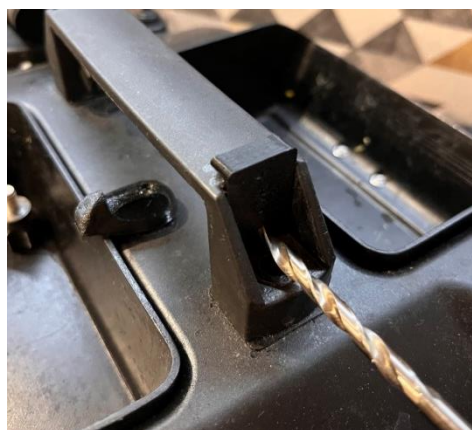
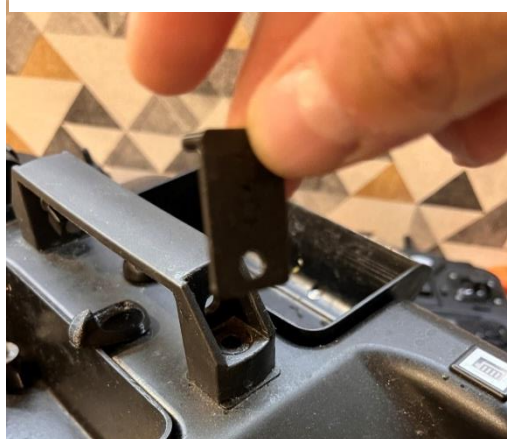


## Montage de l'épandeur (2 possibilités : avec ou sans bac arrière)

**1/** Percer un trou coté arrière et un autre coté avant du bateau  
Ø6.5, centré sur la poignée à l'aide du gabarit de perçage fournis:



**2/** Monter les 2 vis étoile avec l'écrou sur la poignée coté avant et arrière:

**3/** Monter le nouveau levier côté droit comme ci-dessous :



**4/ Possibilité N°1 :** Utilisation de l'épandeur seul sur le bateau : mettre les 2 écrous dans les rainures des supports de l'épandeur et serrer les 2 vis étoiles: **ATTENTION AU SENS**



**4 bis / Possibilité N°2 :** Utilisation de l'épandeur combiné au bac arrière:

**1 :** Retirer le support sur l'épandeur,

**2 :** Monter le bac arrière sur l'épandeur à l'aide des 2 vis étoiles, ne pas serrer complètement les vis.

**3 :** Monter l'ensemble sur le bateau, il doit être en butée contre la poignée, serrer les 2 vis étoiles de la poignée et les 2 vis à l'intérieur du bac arrière.



**Lorsque l'épandeur n'est pas utilisé, laisser les 2 vis et l'écrou sur la poignée. Bien penser à serrer les deux afin d'éviter de perdre l'ensemble.**