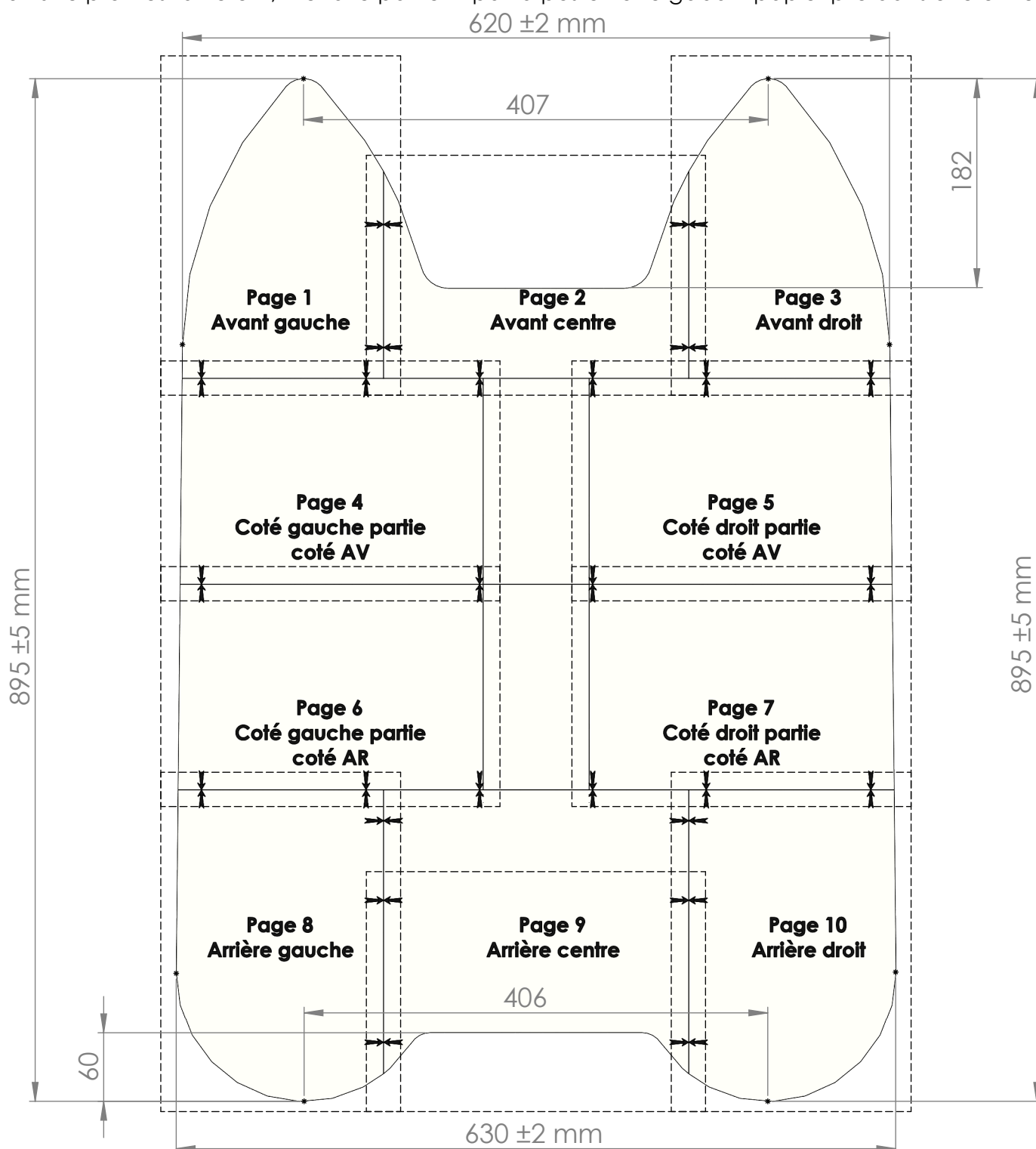
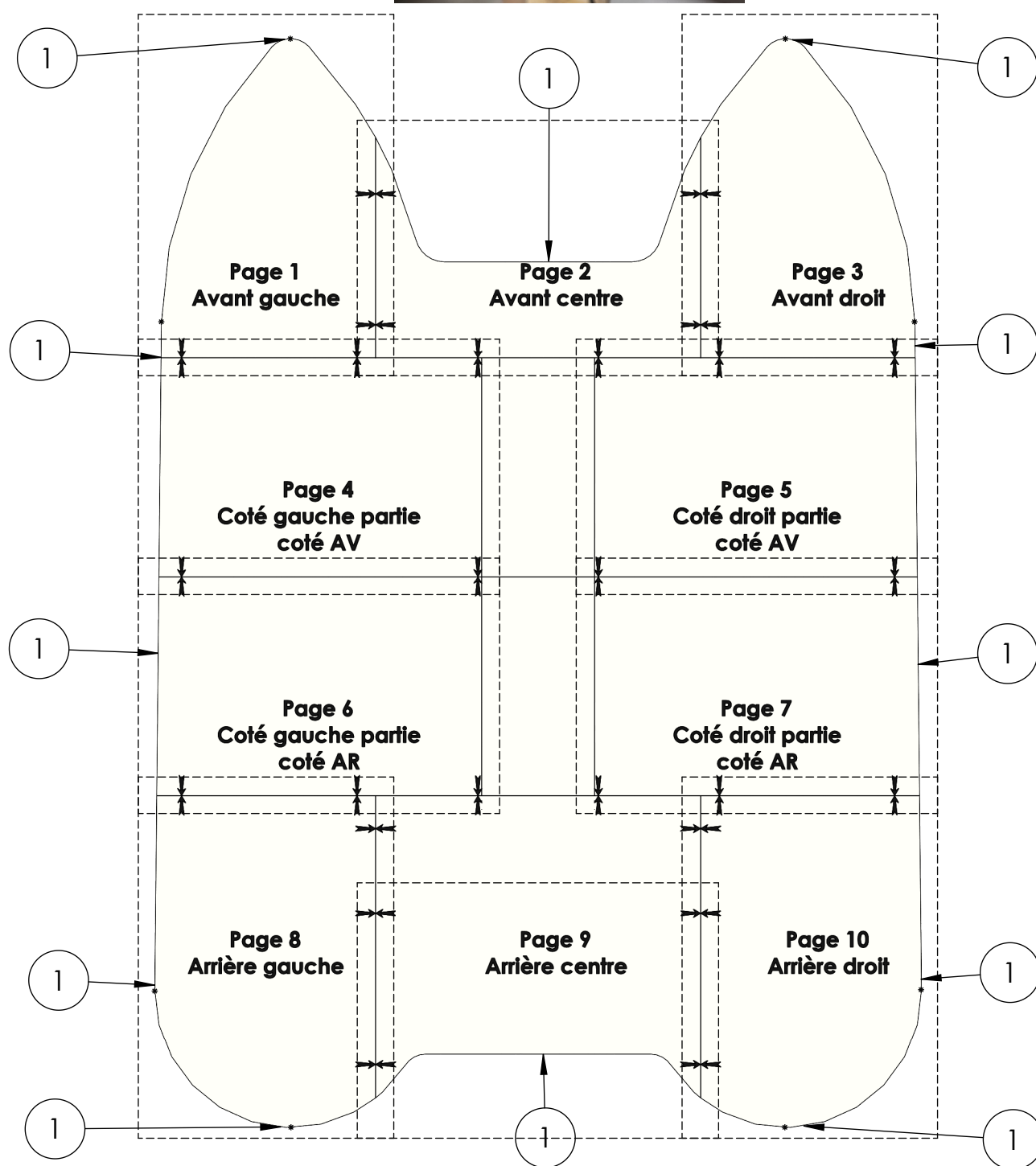


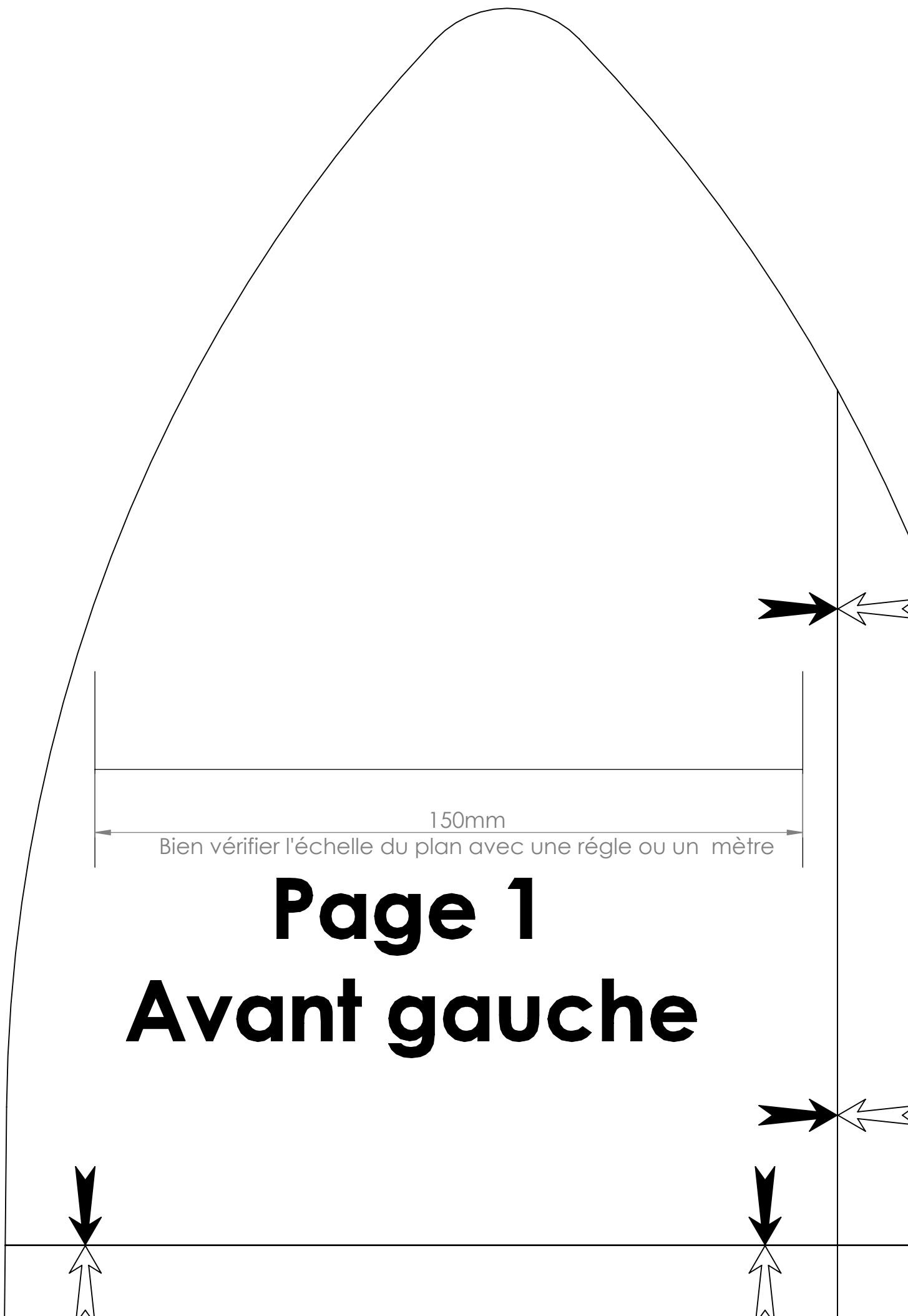
Procédure de vérification du profil de la coque du bateau V-Drone ou Oracle:

- 1 - Imprimer les 10 feuilles au format A4 à l'échelle 100%.
- 2 - Vérifier avant assemblage que chaque feuille est bien à la bonne échelle, pour cela, mesurer le trait présent sur chaque feuille, il doit mesurer 150mm.
- 3 - Assembler avec du scotch les 10 feuilles suivant le plan ci-dessous, bien aligner les flèches noires, couper la bordure une feuille sur deux si besoin.
- 4 - Poser la coque supérieure du bateau sur les feuilles, le profil doit correspondre.
Si le profil est différent, il faut reporter au crayon fin le profil de votre coque.
- 5 - Si le profil est différent, me faire parvenir par la poste votre gabarit papier pilé dans une enveloppe.



Vérification de l'épaisseur de la coque en plusieurs point sur le bateau
l'épaisseur doit fair 8mm +/- 0.5





Page 1

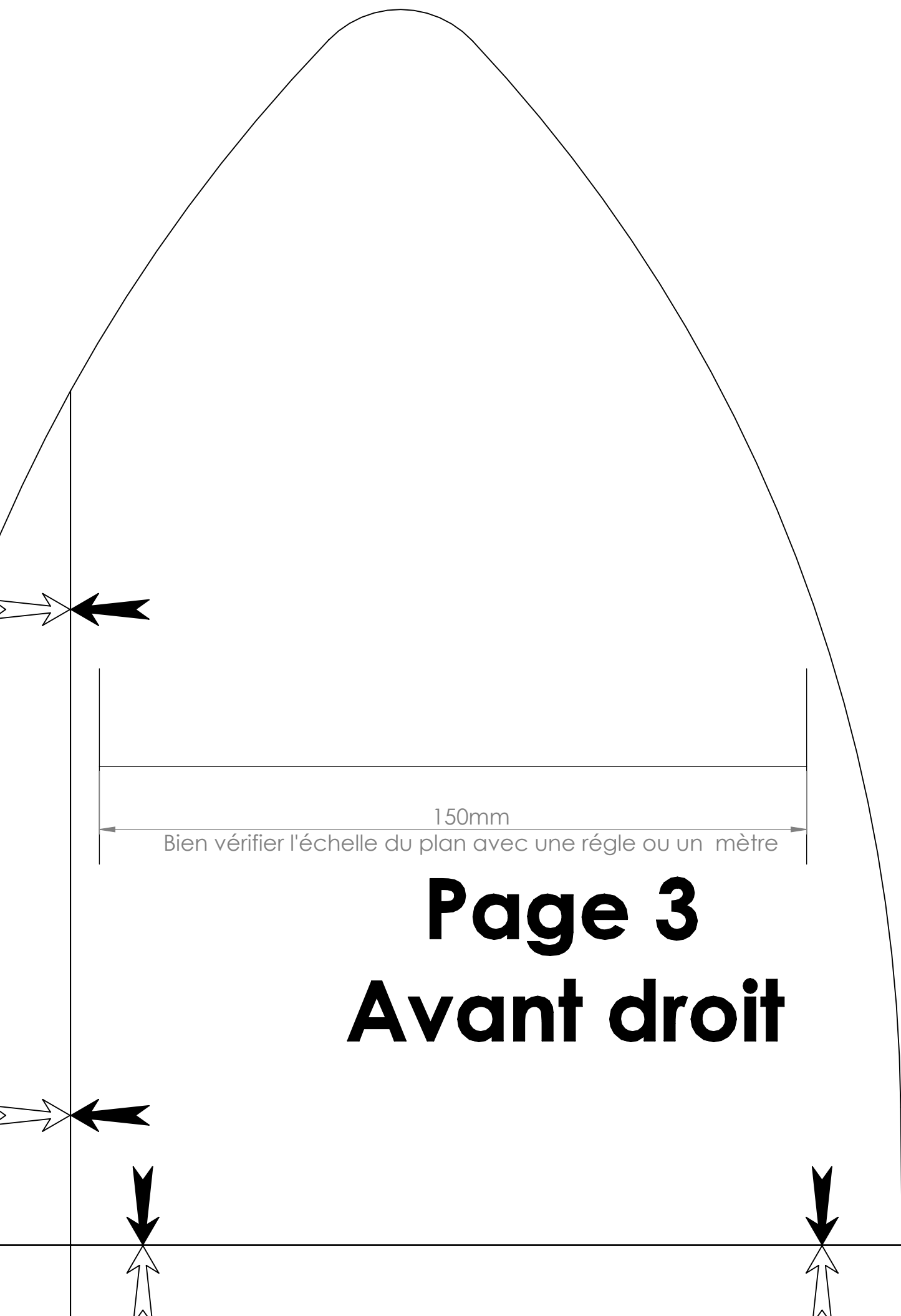
Avant gauche



Page 2

Avant centre

The text 'Page 2' and 'Avant centre' is centered on the page. 'Page 2' is in a bold, black, sans-serif font. 'Avant centre' is in a larger, bold, black, sans-serif font. The text is positioned below the U-shaped profile and above the bottom edge of the page.



Page 3

Avant droit



Page 4

Coté gauche partie coté AV



Page 5

Coté droit partie

coté AV



Page 6
Coté gauche partie
coté AR



Page 7

Coté droit partie

coté AR



Page 8

Arrière gauche

Page 9

Arrière centre





Page 10

Arrière droit