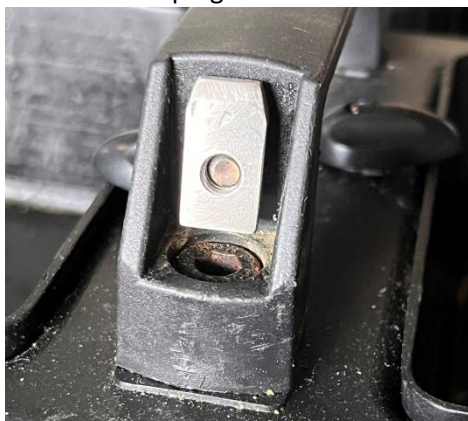


Montage du bac arrière

1 / Percer un trou coté arrière du bateau Ø6.5 centré sur la poignée a environ 12mm du bas de celle-ci :



2 / Monter la vis étoile avec l'écrou sur la poignée :



3/ Monter le bac en mettant l'écrou dans la rainure du bac et serrer la vis étoile :



Lorsque le bac n'est pas utilisé, laisser la vis et l'écrou sur la poignée.

Bien penser à serrer les deux afin d'éviter de perdre l'ensemble.